



Modèle: U2
ID: LSWU22 (2 touches)

FRANÇAIS

MLSU202

IOTTY srl
Via Del Laghetto, 18/20
33080 Porcia (PN) - ITALY
iotty@iotty.com
support@iotty.com

iotty Interrupteur Intelligent
Modèle: U2
ID: LSWU22 (2 touches)
Entrée 110 V
Fréquence 60Hz
Intensité max 5A par contact sec ou sortie
Température ambiante: 77°F | 25°C
Température de fonctionnement: de 32°F à 104°F | de 0°C à 40°C
Fonctionne uniquement avec la bande Wi-Fi 2,4 GHz
Commande électrique (type 1.B)
Niveau de pollution: 2
Tension nominale: 2,5kV
Type de charge: charge résistive
Dispositif de protection contre les surintensités externes : disjoncteur 15A

Garantie:

Pour plus d'informations sur la garantie, rendez-vous sur www.iotty.com/warranty

Notes importantes

Mesure de sécurité

Installer conformément aux réglementations locales et nationales en vigueur.

Faites appel à un électricien professionnel si vous n'êtes pas familier avec les travaux électriques, ou si le câblage de votre boîtier électrique semble différent des images représentées sur le manuel ci-joint.

Les Produit est destiné uniquement à un usage intérieur et sec.

Précautions d'installation

Fil neutre obligatoire.

Les entrées L / N doivent être connectées à un disjoncteur 16A et chaque sortie doit être connectée à un autre disjoncteur 5A avant utilisation.

Interrupteur Va et vient

L'interrupteur va et vient permet de contrôler une charge électrique/ un éclairage à partir de 2 points différents. Grâce à la fonction Va et vient, vous pouvez connecter plusieurs interrupteurs iotty situé à différents endroits via le réseau Wi-Fi pour contrôler le même circuit (ex: la lumière de votre salon) sans avoir à tirer de câble électrique sur les autres interrupteur iotty (sous réserve qu'au moins 1 interrupteur iotty soit raccordé au circuit en question). Pour plus de détails, rendez-vous sur www.iotty.com/multi-way

Dépannage

1. Si l'interrupteur ou la touche ne fonctionne pas, réinitialisez l'interrupteur dans l'ordre suivant:

• Depuis l'application (réinitialisation logicielle) [Paramètres du périphérique> Réinitialiser le périphérique],

OU

• En coupant le disjoncteur,

2. En cas d'erreur réseau, essayez ces étapes dans l'ordre:

• Redémarrez votre box internet,

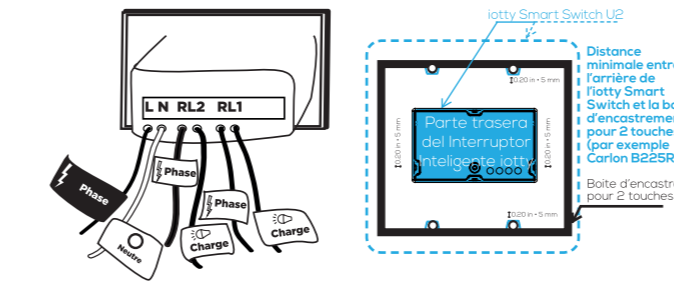
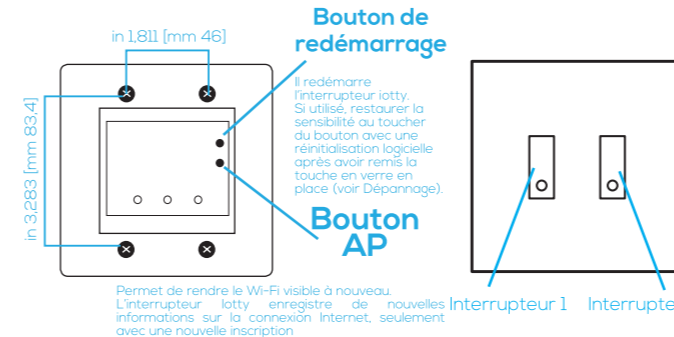
OU

• Retirez la touche en verre et appuyez sur le bouton de réinitialisation de l'interrupteur.

OU

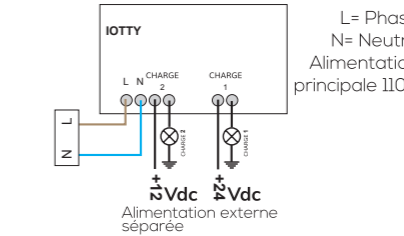
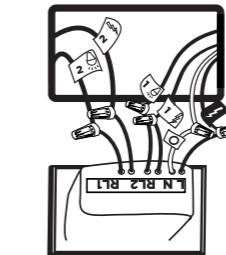
• Retirez la touche en verre et appuyez sur le bouton AP de l'interrupteur. Répéter l'enregistrement de l'appareil (voir le point 6 des instructions).

Restaurez la sensibilité au toucher du bouton avec une réinitialisation logicielle à chaque fois que vous remettez la façade en place (voir le point 1 du dépannage).

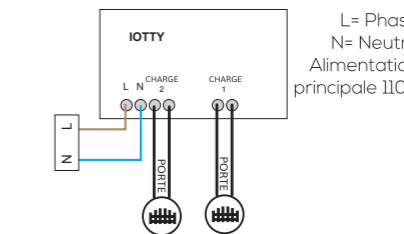
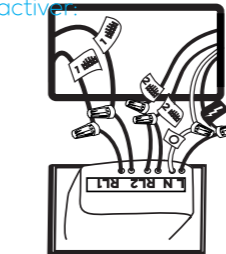


Toutes les instructions pour l'installation sont de de l'autre côté de ce manuel.

Dans le cas où les charges fonctionnent à une tension différente de celle de iotty:



Dans le cas où les charges ont besoin d'une impulsion pour s'activer:



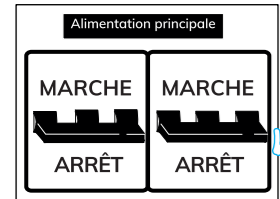
Pour affecter l'interrupteur correctement, accédez à l'application iotty, aller dans Paramètres du périphérique et sous "Type de groupe" sélectionnez «Gate/Porte».

Plus d'infos sur: www.iotty.com

AVERTISSEMENT: Les câblages électriques doivent être effectués par un électricien professionnel. Une installation incorrecte est dangereuse et illégale. Merci d'appeler un électricien professionnel si vous n'êtes pas familier avec les travaux électriques.

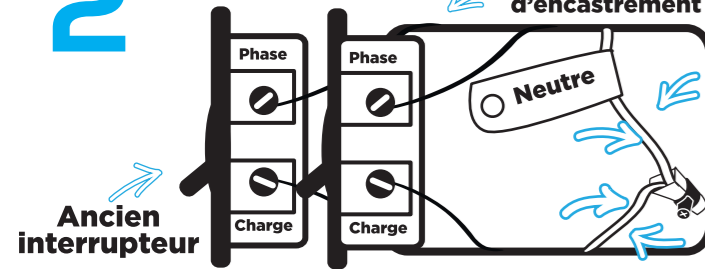
Lisez les **remarques importantes** de l'autre côté de ce manuel avant de commencer l'installation.

1



Coupez le disjoncteur correspondant à l'interrupteur que vous remplacez.

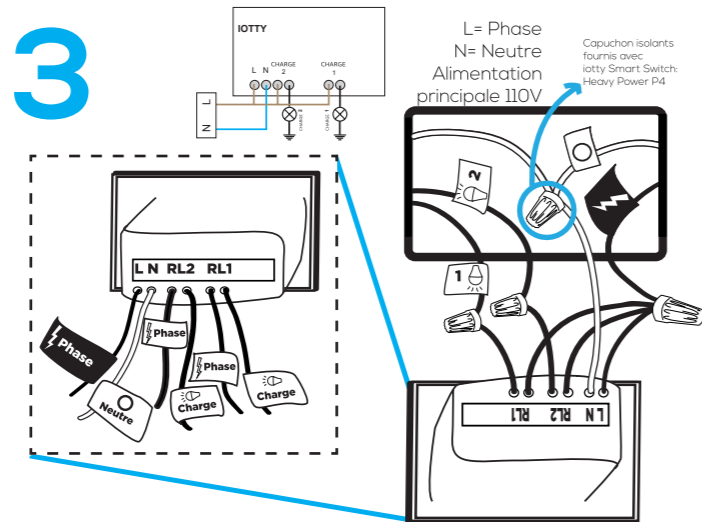
2



Ancien interrupteur

Retirez votre ancien interrupteur et étiquetez vos fils. Rappelez-vous que vous devez avoir un fil neutre pour installer votre interrupteur iotty

3

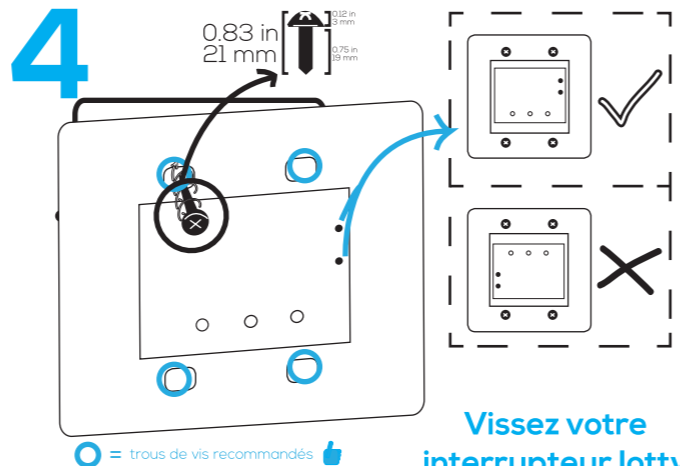


Connectez iotty

Insérer le fil neutre dans la borne à vis identifiée par N. Insérer la phase dans la borne à vis L. Insérer la phase et la charge dans les bornes à vis de RL1 et RL2 conformément au schéma ci-dessus. Si vous avez un fil de terre, placez-le dans la boîte d'encastrement.

Les entrées L / N doivent être connectées à un disjoncteur 16A et chaque sortie doit être connectée à un autre disjoncteur 5A avant utilisation.

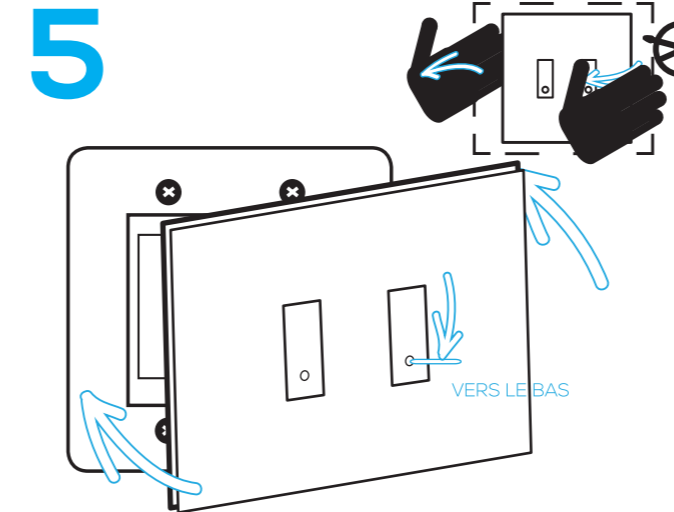
4



Vissez votre interrupteur iotty

Mettez tous les fils au fond du boîtier d'encastrement en faisant le plus de place possible pour l'interrupteur. (Ne poussez pas les fils à l'arrière de l'interrupteur.) Insérez l'interrupteur dans les vis et vissez-le au boîtier d'encastrement. Positionnez l'interrupteur de sorte que les boutons soient situés vers le bas.

5



Fixez la touche en verre iotty Smart Switch. Positionnez la touche de sorte que le petit cercle soit situé en bas. Pour l'enlever, utilisez vos mains pour soulever la façade.

6



Réarmez le disjoncteur. Téléchargez l'application iotty et inscrivez-vous. Connectez-vous à votre Wi-Fi iotty Smart Switch [IOTTY_serial-number]. Maintenant, allez sur l'application et ajoutez un nouvel appareil.



Pour activer le "skill" iotty dans Alexa: Connectez-vous à votre page Alexa personnelle (dans votre navigateur ou dans l'application Alexa Mobile) et appuyez sur "Smart Home" dans le menu. Appuyez sur "Activer les skills de la maison intelligente", puis recherchez "iotty Smart Home". Appuyez sur "Activer" et suivez les instructions. Vous devrez entrer votre nom d'utilisateur et votre mot de passe.



Pour activer iotty dans l'application Google Assistant Assurez-vous que le service "Home control" est activé dans votre compte Google. Entrez vos paramètres Google Assistant dans le menu de l'application Google, puis appuyez sur "Home control". Cliquez sur l'icône "+" pour ajouter un appareil et sélectionnez iotty. Suivez les instructions. Vous aurez besoin d'entrer vos identifiants iotty.

AVERTISSEMENT: Les câblages électriques doivent être effectués par un électricien professionnel. Une installation incorrecte est dangereuse et illégale. Merci d'appeler un électricien professionnel si vous n'êtes pas familier avec les travaux électriques.