



Interruptor inteligente

Modelo: U1
ID: LSWU11 (1 circuito)

ESPAÑOL

MLSU106

Interruptor inteligente iotty
Modelo: U1
ID: LSWU11 (1 circuito)
Entrada 110 V
Frecuencia 60Hz
Máx. 5A por circuito
Temperatura ambiente: 77°F | 25°C
Temperatura de funcionamiento: de 32°F a 104°F | de 0°C a 40°C
Solo funciona con señales wifi de 2.4GHz
Control Eléctrico: (Tipo 1.B)
Grado de contaminación: 2
Tensión nominal: 2.5KV
Tipo the carga: carga resistiva
Sistema de protección de sobre corriente externo: disyuntor 15A

Garantía:

Para más información acerca de la garantía de este producto, consulte www.iotty.com/warranty

Notas importantes

Instrucciones de seguridad

Instalar dentro del marco legal de todas las leyes nacionales y locales.

Contrata un electricista profesional si no estás familiarizado o no te sientes cómo manejando instalaciones eléctricas; o, en caso de que tu instalación sea diferente a aquella mostrada en las instrucciones.

Para uso exclusivo dentro del hogar y en lugares poco húmedos.

ADVERTENCIA: Toda la instalación eléctrica debería ser llevada a cabo por un electricista profesional. La instalación incorrecta puede llegar a ser peligrosa o, incluso, ilegal según qué casos. Por favor, contacta con un electricista profesional si no estás familiarizado con el trabajo eléctrico.

La entrada de corriente de alimentación del iotty y neutra debe ser conectada a un interruptor automático de 15A, y cada salida debe estar conectado a otro interruptor automático de 5A antes de ser usada.

IOTTY srl
Via Del Laghetto, 18/20
33080 Porcia (PN) - ITALY
iotty@iotty.com
support@iotty.com

Precauciones de Instalación

Se necesita alimentar con 110V AC (2 fases or Fase+Neutro) dependiendo del país.

Conmutador

Los interruptores "conmutadores" son aquellos tipos de interruptores que permiten controlar un componente eléctrico desde dos puntos diferentes.

Gracias a la capacidad del iotty de conmutar varias salidas, puedes conectar múltiples interruptores iotty por Wi-Fi para controlar la misma lámpara.

Para más información, ve www.iotty.com/multi-way

Resolución de problemas

1. En el caso de que el interruptor o la pantalla táctil no funcionen, haz un reset al dispositivo de las siguientes maneras:

- Desde la aplicación ("soft reset") [Device settings > Reset device],
- Apagando el interruptor automático o fusible.

2. En caso de un error con la red, intenta realizar (siempre en este orden):

- Un reinicio del router,
- Quitar la tapa del interruptor y presionar el botón de Reset,

- Quita la cubierta del interruptor y presiona el botón AP del aparato. Ahora deberás repetir el proceso de registro del dispositivo otra vez (véase el punto 6 de las instrucciones).

Resetea la sensibilidad táctil con un "soft reset" cada vez que pongas y quites la tapa del interruptor (véase punto 1 de la Resolución de Problemas).

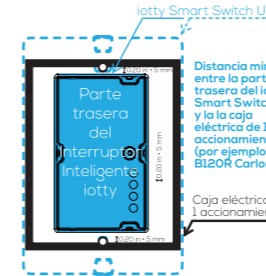
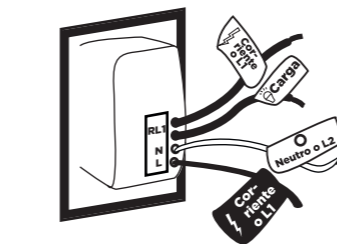
Vista general del producto:

Botón de reinicio

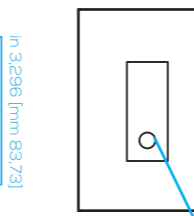
Restablece el dispositivo a los valores de fábrica. Si se usa, efectuar un "soft reset" cada vez que pongas el cristal otra vez en su sitio (ver la Resolución de problemas)

Botón AP

Hace visible la Wi-Fi del iotty de nuevo. Solo se guardar/modificar la información Wi-Fi del dispositivo cuando se está registrando el producto.

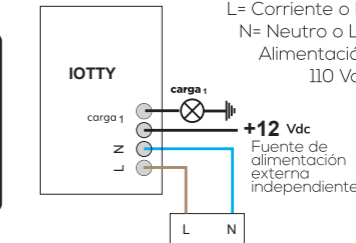
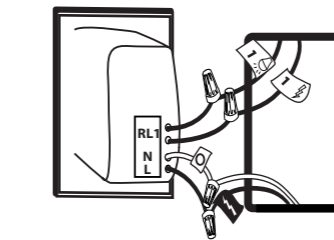


Todas las instrucciones de la instalación se encuentran en la otra cara de este manual.

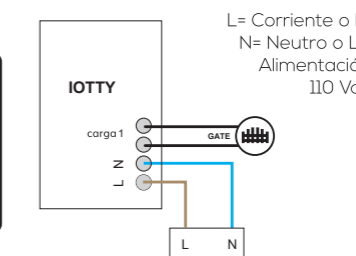
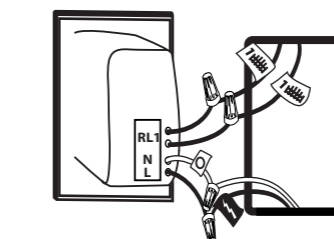


Interruptor 1

En caso de que haya alguna carga con distinto voltaje al que opera el iotty:



En caso de que se necesite un pulso para ser activado:



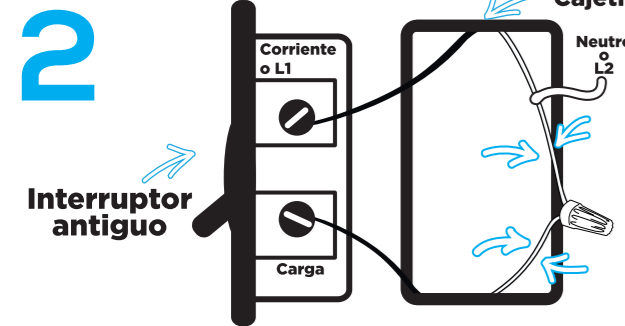
Para configurar el interruptor correctamente, abre la aplicación de iotty, ve a Configuración del Dispositivo y, en el apartado de "Tipo de interruptor", selecciona "Gate".

Más información en:
www.iotty.com

Lee las **Notas Importantes** en la otra cara de este manual antes de empezar con la instalación.



Desconecta la corriente en el interruptor automático/fusible que estás reemplazando.



Interruptor antiguo

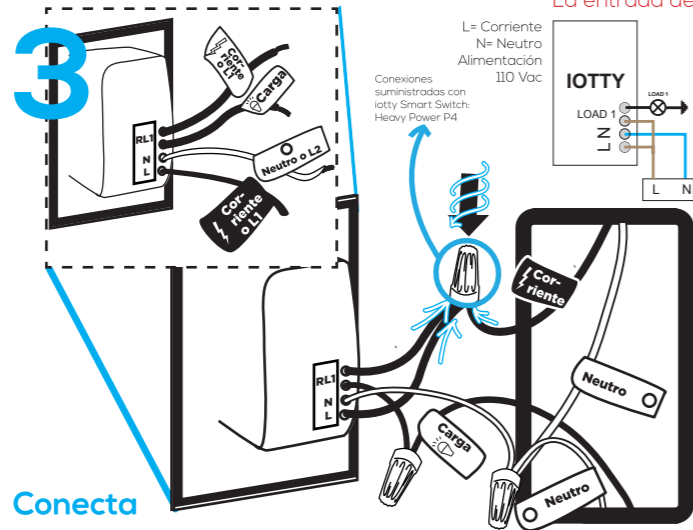
Cajetín

Neutro o L2

Corriente o L1

Carga

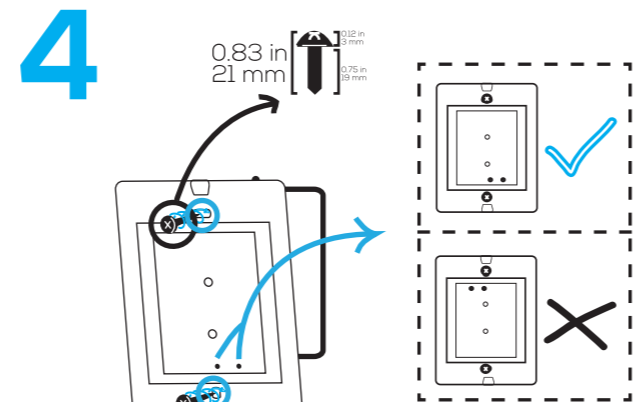
Quita tu interruptor antiguo y ponles marcas a cada uno de los cables. Recuerda que debes tener un cable neutro (o la otra fase de la línea) para instalar un interruptor inteligente iotty.



Conecta iotty

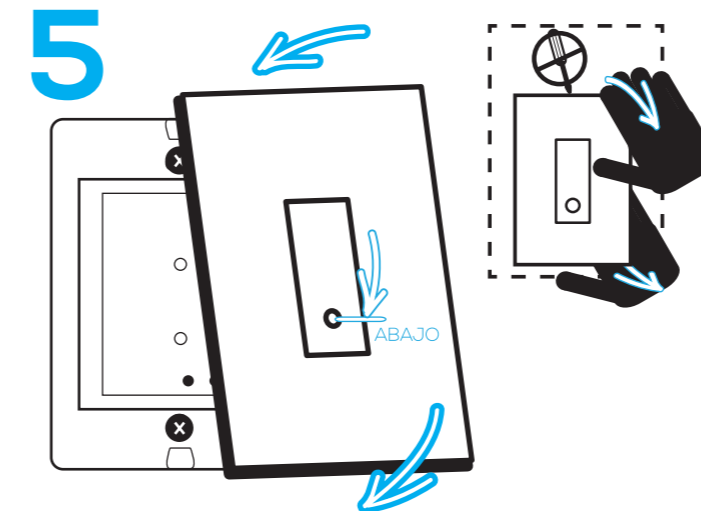
Conecta L al cable de Corriente. Empalmar los cables neutros. Cada RL tiene dos cables, conecta uno a la carga y el otro al cable de corriente. Si tienes una toma de tierra, déjala dentro del cajetín.

La entrada de corriente y neutra debe ser conectada a un interruptor automático de 15A, y cada salida debe estar conectado a otro interruptor automático de 5A antes de ser usada.



Atornilla el iotty al hueco del cajetín.

Intenta empujar todos los cables dentro del cajetín de la pared y deja tanto espacio como puedas para el interruptor. (No empujes el cableado con la parte de atrás del interruptor.) Inserta el Interruptor inteligente iotty en el cajetín de la pared, ajustando con los tornillos. Ubica el interruptor para que los botones queden orientados hacia abajo.



Inserta la cubierta del interruptor al iotty. Para desencajar la tapa, levanta la cubierta con las manos. Ubica la tapa haciendo que el círculo pequeño se encuentra hacia abajo.



Activa la corriente en el interruptor automático/fusible. Descarga la aplicación de smartphone iotty y regístrate. Conéctate a la wifi de Interruptor Inteligente iotty [IOTTY_número_de_serie]. Ahora navega a la aplicación y selecciona la opción de añadir un dispositivo nuevo.



Para activar la skill de iotty skill en Alexa: Inicia sesión en tu panel de control Alexa (ya sea en tu navegador o en la aplicación móvil de Alexa), y selecciona la opción "Hogar inteligente" en el menú. Pulse en "Activar skills de hogares inteligentes", y luego busca el plugin "iotty Smart Home". Presiona la opción de "Activar" y sigue las instrucciones. Necesitarás introducir tu usuario y contraseña del servicio de iotty.



Para conectar iotty a tu Google Assistant Asegúrate de que el servicio de "Control del hogar" está activado en tu cuenta Google. Entra en la configuración del Google Assistant en el menú de la aplicación de Google, y luego presiona el botón "Control de hogar". Pulsa el icono "+" en el menú para añadir un dispositivo; ahora selecciona "iotty". Sigue las instrucciones. Necesitarás introducir tus datos de inicio en iotty.

ADVERTENCIA: Toda la instalación eléctrica debería ser llevada a cabo por un electricista profesional. La instalación incorrecta puede llegar a ser peligrosa o, incluso, ilegal según qué casos. Por favor, contacta con un electricista profesional si no estás familiarizado con el trabajo eléctrico.