



Slimme schakelaar

Model: E2
ID: LSWE21 (1-kanals)

NEDERLANDS

MLSEI03

iotty slimme schakelaar
Model: E2
ID: LSWE21 (1-Kanaals)
Spanning 230 Vac
Frequentie 50Hz
Max 5A per uitgang
Omgevingstemperatuur: 25°C
Bedrijfstemperatuur: van 0° tot 40°C
Werkt alleen met een 2,4 GHz-band Wi-Fi

Frequentiebereik: 2412-2472MHz Maximum RF

uitgangsvermogen

van het produc: 17.29 dBm

RF stralings informatie:

Het maximale toegestane blootstellingsniveau wordt berekend op basis van een afstand van $d = 20$ cm tussen het apparaat en het menselijk lichaam. Om te blijven voldoen aan de vereiste RF-blootstelling, moet een afstand van 20 cm tussen het apparaat en de mens worden gehandhaafd.

Garantie

Ga voor informatie over de garantie naar www.iotty.com/warranty

IOTTY srl
Via Del Laghetto, 18/20
33080 Porcia (PN) - ITALY
iotty@iotty.com
support@iotty.com

Ingang L / N moet worden aangesloten op een zekering van 16A, en elke uitgang moet voor gebruik worden aangesloten op een 5A-circuitonderbreker.

Belangrijke aantekeningen

Veiligheidsmaatregelen

Installeer de iotty slimme schakelaar in overeenstemming met alle nationale en lokale richtlijnen.

Huur een professionele elektricien in als u niet vertrouwd bent met elektrische werkzaamheden, of als de bedrading in uw elektriciteitskast er anders uitziet dan op de foto's.

Alleen voor gebruik binnenshuis en op droge locaties.

Voorzorgsmaatregelen bij de installatie

Nuldraad vereist.

Over 3-weg

Een 3-wegschakelaar is het type schakelaar die het mogelijk maakt om een elektrische belasting vanaf 2 verschillende locaties te bedienen.

Dankzij de Multi-way-functie kunt u meerdere iotty-switches via het Wi-Fi-netwerk met elkaar verbinden om hetzelfde licht te besturen. Voor meer informatie ga naar: www.iotty.com/multi-way

Probleemoplossing

1. Reset de schakelaar in deze volgorde als de schakelaar of de aanraakbediening niet werkt:

- Vanuit de app (zachte reset) [Apparaatinstellingen > Apparaat resetten],

OF

- Door de zekering uit te schakelen,

OF

- In het geval van een netwerkfout, probeert u deze stappen in de volgende volgorde:

- Start de router opnieuw op,

OF

- Verwijder de touchglasplaat en druk op de resetknop van de schakelaar,

OF

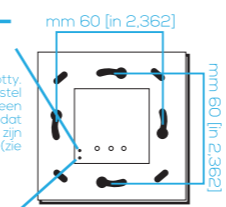
- Verwijder de touchglasplaat en druk op de AP-knop op de schakelaar. Herhaal de apparaatregistratie (zie punt 6 van de instructies).

Herstel de aanraakgevoeligheid met een zachte reset elke keer dat u het voorpaneel weer op de plaats zet (zie punt 1 van de probleemoplossing).

Overzicht van de iotty slimme schakelaar

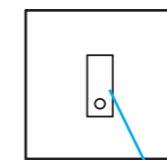
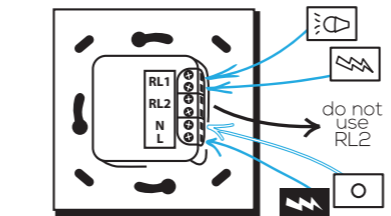
Restart-knop

Het herstart de iotty. Indien gebruikt, herstel de aanraking met een zachte reset nadat het glas weer op zijn plaats is gebracht (zie probleemoplossing).

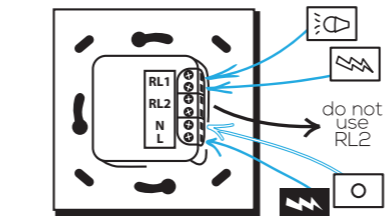


AP button

Het maakt de iotty Wi-Fi weer zichtbaar. Alleen met een nieuwe registratie slaat iotty nieuwe informatie over de internetverbinding op.

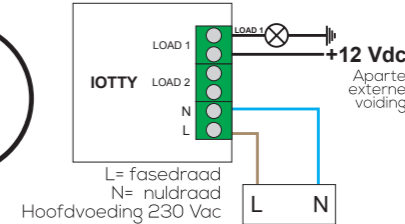
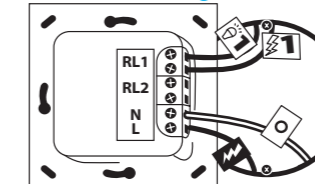


Schakelaar 1

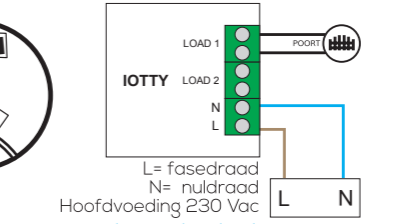
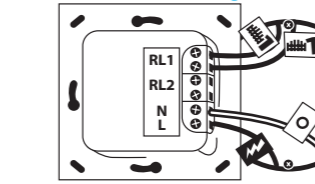


Alle instructies voor installatie aan de andere kant van deze handleiding.

In het geval dat de belastingen op verschillende spanningen werken:



Voor het geval dat een aangesloten apparaat een puls nodig heeft, activeer:



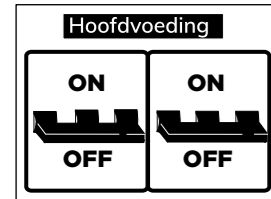
Ga naar de iotty-app om de schakelaar correct in te stellen. Ga naar Apparaatinstellingen en onder "Gangtype" selecteer "Gate".

WAARSCHUWING: Elektrische bedrading moet worden uitgevoerd door een professionele elektricien. Onjuiste installatie is gevaarlijk of illegaal. Neem contact op met een professionele elektricien als u niet vertrouwd bent met elektrische werkzaamheden.

Meer info op:
www.iotty.com

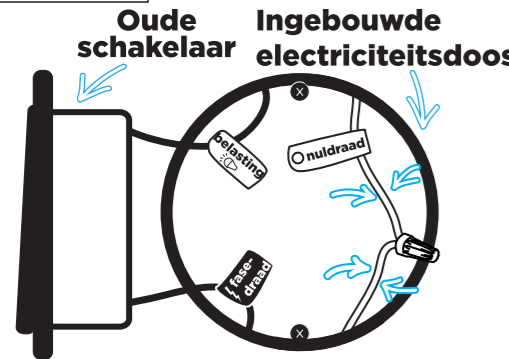
Lees de **belangrijke opmerkingen** aan de andere kant van deze handleiding voordat u met de installatie begint.

1



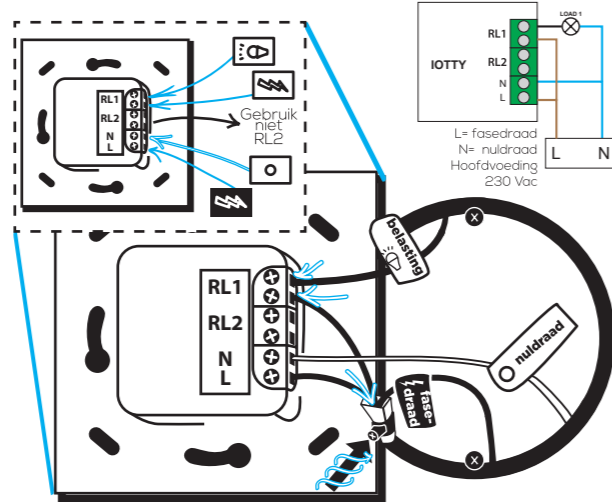
Schakel de stroom uit waaraan de schakelaar is aangesloten die u vervangt.

2



Verwijder je oude schakelaar en label je draden. Vergeet niet dat u een neutrale draad moet hebben om iotty slimme schakelaar te installeren.

3



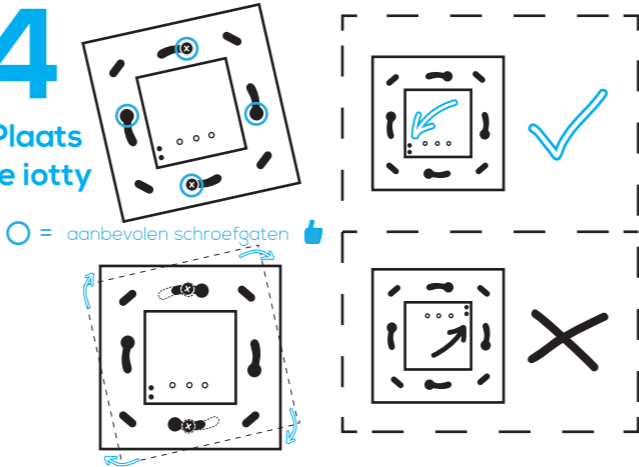
Verbind iotty

Steek de nuldraad draad in de schroefaansluiting gemarkeerd met N. Steek de fase draad in de schroefklem L. Steek de fase draad en de belasting in de schroefklemmen van RL1.

Ingang L / N moet worden aangesloten op een zekering van 16A, en elke uitgang moet voor gebruik worden aangesloten op een 5A-circuitonderbreker.

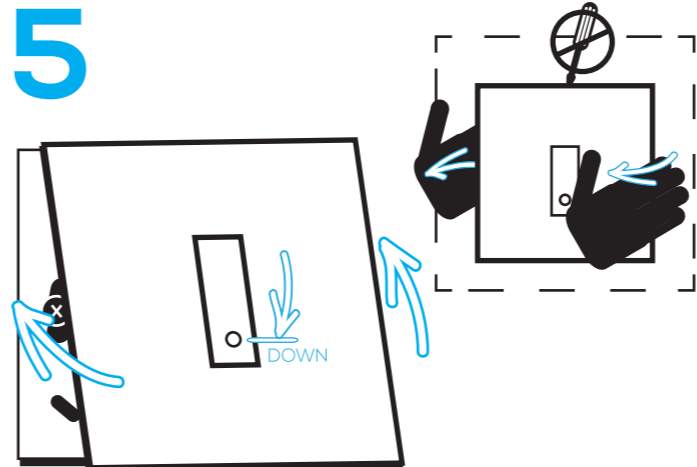
4

Plaats de iotty



Duw alle draden terug in de electriciteitsdoos en probeer zo veel mogelijk ruimte voor de schakelaar toe te staan. (Druk niet op de draden met de achterkant van de schakelaar.) Plaats de iotty slimme schakelaar in de electriciteitsdoos en zet hem vast met de schroeven. Plaats de schakelaar zo dat de knoppen zich **onderaan** bevinden.

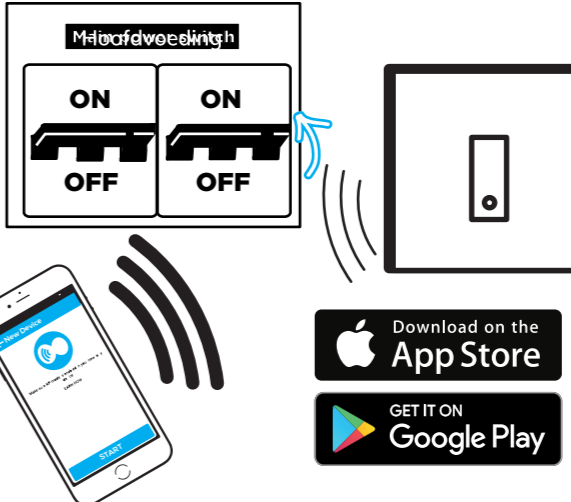
5



Bevestig uw iotty slimme schakelaar touch glasplaat.

Met uw handen kunt u de touch glasplaat verwijderen. Doe dit door aan één kant meer te trekken. Plaats de touch glasplaat zodanig dat de kleine cirkel zich onderaan bevindt.

6



Schakel de zekering aan zodat de schakelaar weer stroom heeft. **Download de iotty-app** en log in. Maak een directe Wi-Fi verbinding met uw iotty slimme schakelaar Smart Switch Wi-Fi [IOTTY_serial-number]. Ga nu naar de app en **voeg een nieuw apparaat toe**.



Om de iotty in Alexa in te activeren:

Log in op je persoonlijke Alexa-pagina (in je browser of in de Alexa mobiele app) en tik op "Smart Home" in het menu. Tik op "Smart home skills inschakelen" en zoek vervolgens naar "iotty Smart Home". Tik op "Inschakelen" en volg de instructies. U moet uw iotty-gebruikersnaam en -wachtwoord invoeren.



Om iotty in te schakelen in de Google Assistent-app

Zorg ervoor dat de "Home control" -service is ingeschakeld in uw Google-account. Voer je instellingen voor de Google Assistent in het menu van de Google-app in en tik vervolgens op 'Home control'. Tik op het pictogram '+' om een apparaat toe te voegen en selecteer 'iotty'. Volg de instructies. Je moet je iotty invoeren gebruikersnaam en wachtwoord.

WAARSCHUWING: Elektrische bedrading moet worden uitgevoerd door een professionele elektricien. Onjuiste installatie is gevaarlijk of illegaal. Neem contact op met een professionele elektricien als u niet vertrouwd bent met elektrische werkzaamheden.